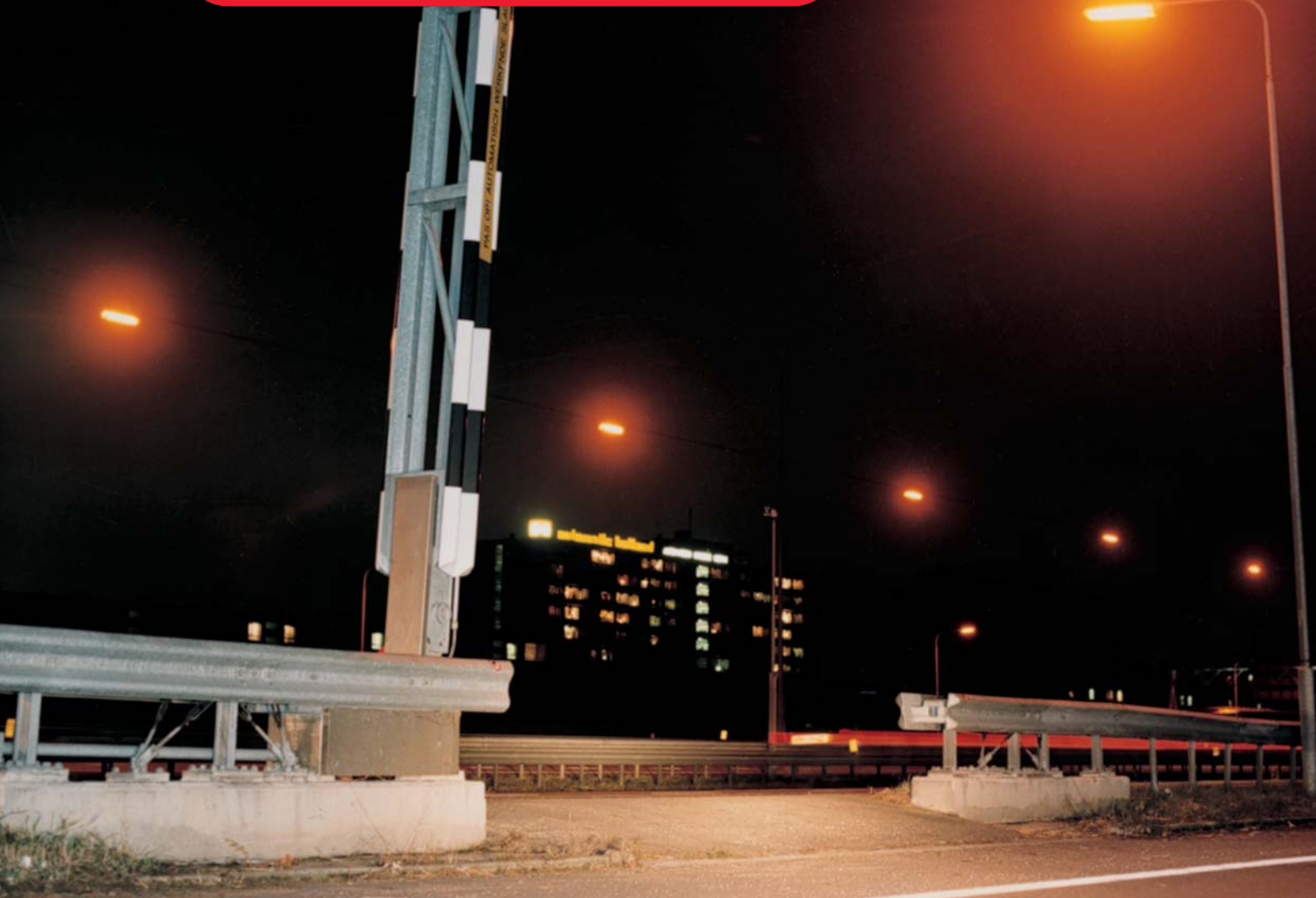


CADO®

Leitplanken-Notöffnung



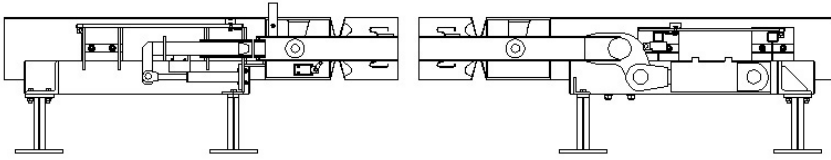
Straßenbauarbeiten und Unfälle/Notfälle, als Straßenverwalter gehören diese Aspekte zu Ihrem Aufgabebereich. Bei einer Sperrung von Fahrspuren oder Tunnelröhren auf Autobahnen haben Sicherheit, Verkehrsleitung und eine schnelle Durchfahrt von Hilfsfahrzeugen höchste Priorität. Denn dann zählt jede Minute.

Jansen Venneboer entwickelt innovative Lösungen zur Verkehrsleitung, die den heutigen Anforderungen in bezug auf die Sicherheit und einen schnellen Verkehrsdurchfluss bei Notsituationen und Straßenbauarbeiten in vollem Umfang entsprechen.

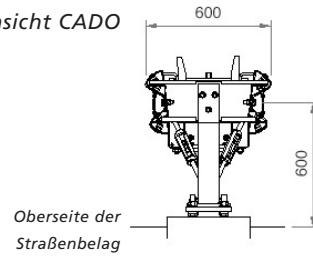
Eine dieser Lösungen ist CADO, ein System, mit dem direkt eine Durchfahrtsöffnung in einer Leitplanke für Hilfsfahrzeuge wie Polizei, Feuerwehr und Rettungswagen gemacht werden kann.



Längsschnitt CADO



Seitenansicht CADO



Dank CADO, der Leitplanken-Notöffnung der Firma Jansen Venneboer, sind Hilfsfahrzeuge in der Lage, auch bei gesperrten Fahrspuren oder Tunnelröhren auf einer Autobahn schnell vor Ort zu sein. Der Zeitgewinn, den das CADO-System ermöglicht, kann unter Umständen lebensrettend sein.

Von ihrer Konstruktion und der Form her ist die CADO-Schranke mit einer normalen Leitplanke vergleichbar. In geschlossenem Zustand handelt es sich um eine ununterbrochene Leitplanke. Die CADO-Schranke hat den gleichen Anprallwiderstand wie eine feste Leitplanke. In geöffnetem Zustand entsteht eine bis zu 9 Meter große Durchfahrtsöffnung, die breit genug ist, um Hilfsfahrzeuge eine freie Durchfahrt zu ermöglichen.

Die CADO-Schranke funktioniert völlig elektro-mechanisch oder hydraulisch. Die Aktivierung kann an einem Schaltkasten vor Ort erfolgen oder in eine SPS-gesteuerte Unit integriert und dann fernbedient werden, beispielsweise von einer Verkehrsleitzentrale aus. Bei einem eventuellen Stromausfall kann die Anlage von Hand geöffnet oder geschlossen werden.



Technische Angaben CADO

Antrieb	elektro-mechanisch oder hydraulisch
Leistung	heben ca. 5kW verriegeln ca. 1 kW
Lieferung	komplett mit Ankern und Zieheisen
Option	vorgefertigtes Betonfundament

- Wassermanagement
- Brückenbau
- Verkehrsleitsysteme
- Spezielle Projekte
- Service, Inspektion und Wartung



Jansen Venneboer
Groep

Jansen Venneboer B.V.
Industrieweg 4
Postfach 12
8130 AA Wijhe
Niederlande
Telefon +31 (0) 570 52 25 25
Fax +31 (0) 570 52 36 18
E-mail jvg@jansen-venneboer.com
Internet www.jansen-venneboer.com
ISO 9001-Zertifikat und VCA**-Zertifikat