

## couloir de déviation en cas calamité



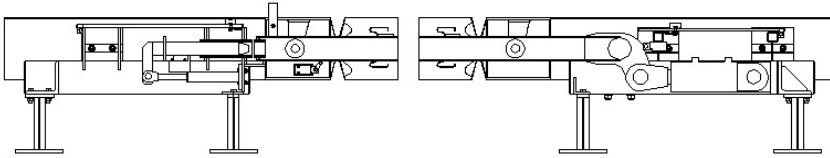
Entretien et calamités. Des sujets que, en tant que gestionnaire de l'entretien des routes, vous ne pouvez éviter. En cas d'obstruction de sections routières ou de couloirs de tunnel sur les autoroutes, vous devez prêter toute votre attention à la sécurité, à la régulation de la circulation et à l'accès rapide des services de secours. En effet, chaque minute compte.

Jansen Venneboer développe des solutions innovatrices de régulation de circulation, lesquelles satisfont totalement aux exigences actuelles dans le domaine de la sécurité et de la vitesse de débit routier en cas de travaux d'entretien et de calamités. Le système CADO constitue l'une de ces solutions.

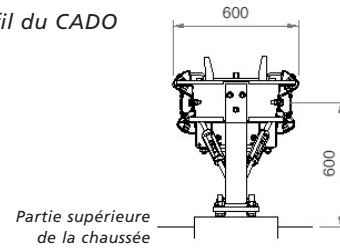
Le CADO permet d'ouvrir, immédiatement, un couloir de déviation dans une glissière pour favoriser l'accès des services de secours, tels que la police, les sapeurs-pompiers et des ambulances.



Coupe longitudinale du CADO



Profil du CADO



Le CADO, couloir de déviation en cas de calamité de Jansen Venneboer, permet l'accès rapide des services de secours, en cas d'obstruction de sections routières ou de couloirs de tunnel sur les autoroutes. En effet, cet accès rapide peut permettre de sauver des vies!

La barrière CADO est construite comme et ressemble à une glissière de sécurité normale. En position fermée, la glissière est continue; par ailleurs, le CADO a une résistance au choc identique à celle des glissières de sécurité fixes. En position ouverte, le système crée un couloir de déviation de 9 mètres au maximum, cette largeur étant largement suffisante pour permettre aux services de secours de passer librement.

Le CADO est équipé d'une commande électromécanique ou hydraulique. Il est activé au moyen d'une boîte de commutation sur place ou peut être intégré dans une unité de commande PLC à distance, à partir, par exemple, d'un centre de contrôle routier. En cas de panne de courant, l'installation peut être ouverte ou fermée manuellement.



### Spécifications techniques du CADO

<b>Commande</b>	électromécanique ou hydraulique
<b>Puissance</b>	levage environ 5 kW verrouillage environ 1 kW
<b>Livraison</b>	ancrages et gabarits compris
<b>Optionnel</b>	fondations béton préfabriquées



- Gestion des eaux
- Construction de ponts
- Systèmes de régulation de la circulation
- Projets spéciaux
- Service, inspection et entretien



Jansen Venneboer  
Groep

Jansen Venneboer B.V.  
Industrieweg 4  
Boîte postale 12  
8130 AA Wijhe  
Pays-Bas  
Téléphone +31 (0) 570 52 25 25  
Fax +31 (0) 570 52 36 18  
E-mail [jvg@jansen-venneboer.com](mailto:jvg@jansen-venneboer.com)  
Internet [www.jansen-venneboer.com](http://www.jansen-venneboer.com)  
Certification ISO-9001 et VCA\*\*